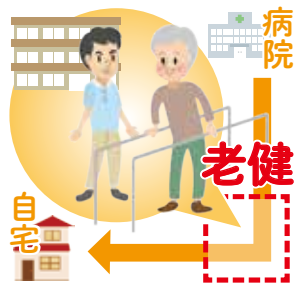


# 「老健」は自宅復帰への強い味方！

退院と在宅の間に

「介護老人保健施設」(通称「老健」)は、病院で長期に入院をしていた人が、退院してから自宅生活に戻る前までの期間に、利用することが多い施設です。退院しても、すぐに自宅での生活を送ることが困難な状態の人が、身体機能のリハビリなどを受けます。「特別養護老人ホーム」のように、介護保険が適用される公的な施設です。

老健では、看護師のほか、リハビリテーションには国家資格をもつ理学療法士、栄養士などでは管理栄養士といった各種の専門スタッフがサポートして、入所者の自宅復帰を目指していきます。



「老健に入りたいたいと思っても、すぐに入所が認められなかった」というケースもあるようですが、介護施設の中では入所難易度はそこまで高くないとされています。

基本的に老健は、リハビリテーションが必要な人が入所する施設であり、床ずれの予防・対応やたん吸引などの医療的ケアも行ないながら、夜間を通してサポートするの、退院後の高齢者にとって、とても心強い施設です。

## 入所者の透析サポートまで 介護と医療が一体化した老健「成和NP」

大和市南林間にある「成和ナースングラザ」(介護老人保健施設)では、医療的ケアやリハビリテーションを必要としている「要介護」認定を受けた高齢者に対し、機能訓練などを実施しています。

介護老人保健施設「成和ナースングラザ」には、病院で手術などを行ない、入院治療を終えた(急性期を過ぎた)ものの、病棟生活で筋力が低下してしまったり、自宅での生活にはまだ不安が残る状態の人などが入所しています。一人ひとりに必要な訓練

を、スタッフが適切に見極め、丁寧に提供しています。同施設のスタッフのお話を紹介します。〈取材協力〉

しっかりとれた医療支援(スタッフ)「当施設では、生活動作の援助と並行して、自宅復帰のために効果的である実生活に即したリハビリテーションを提供しています。入所者さまの中には、人工透析治療が必要な方もいらっしゃいますが、当施設は連携している病院やクリニックが多数あるので、安心して



※現在は感染対策を徹底して実施(写真は過去のもの)

成和NPでの季節催事(軽食の様子)

「自宅への復帰が難しい場合は、当施設では中長期にわたる入所が可能であり、また、ショートステイなどの一時的なサービスもありますので、是非ご利用ください。退所して自宅へ戻られてからも、継続的にリハビリテ



神奈川県大和市南林間9の8の9 ☎046-272-1515

それぞれに必要な訓練を

より早く自宅生活に戻れるようにするために、入所者に少なくとも週2回のペースでリハビリテーションを行ないます。希望によっては、入所後3カ月は、週3回以上のペースでリハビリテーションを受けられる場合もあり、1回の時間は、およそ20〜30分です。

リハビリテーションの内容はさまざまで、ベッドから起き上がったて車椅子に移る訓練や、自力歩行のトレーニングなど、入所者それぞれの状態に必要な内容を、日常生活に即して提供しているところもあります。

東戸塚キャンパス

~17病院+51保健福祉施設がサポート~

湘南医療大学 Shonan University of Medical Sciences

# OPEN CAMPUS

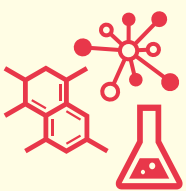
二学部[保健医療学部、薬学部] 同時開催

- 5月29日(土) 10:00~15:00
- 6月26日(土) 10:00~15:00
- 8月7日(土) 10:00~15:00
- 8月28日(土) 10:00~15:00
- 8月6日(金) 10:00~15:00
- 11月20日(土) 14:00~16:00

close-up!  
5/29(土)

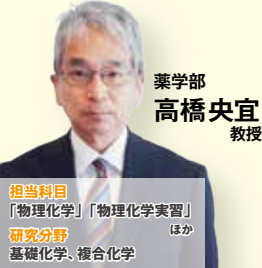
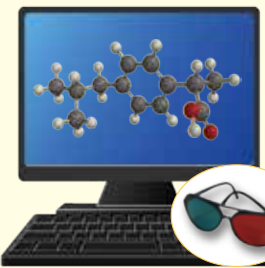
オープンキャンパス

薬学部コーナーの企画を紹介(一部)



### 薬の分子を組立てる

薬の分子では三次元構造が重要です。「右手型」と「左手型」が存在する場合、一方は薬として効くが、もう一方は害になることもあります。実際に薬の分子を組立てて、立体感に触れてみましょう!

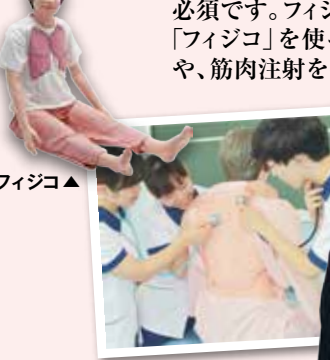


薬学部 高橋 央宜 教授  
担当科目 「物理化学」「物理化学実習」ほか  
研究分野 基礎化学、複合化学



### バイタルサインの測定

薬の効果を評価して、副作用を回避するためには、バイタルサインの的確な測定が必須です。フィジカルアセスメントモデル「フィジコ」を使ってバイタルサインの測定や、筋肉注射を体験してみませんか?

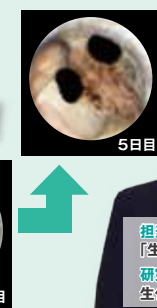


薬学部 加藤 裕久 教授  
担当科目 「医薬品情報学」「処方解析演習」ほか  
研究分野 情報フロンティア、腫瘍学



### 白血病の研究を発表

メダカは臓器や血液の形成過程の研究に適した「モデル生物」です。メダカを用いた白血病の研究を紹介します。モデル生物の活用方法も学べます!



薬学部 石田 洋一 准教授  
担当科目 「生化学」「生化学実習」ほか  
研究分野 生化学、基礎医学、腫瘍学

## 横浜山手キャンパス

JR石川町駅から徒歩8分または  
みなとみらい線元町・中華街駅から徒歩12分

2022年4月  
開設予定

看護学科(一部)  
で使用予定

所在地: 神奈川県横浜市  
中区山手町27



## 湘南医療大学

東戸塚キャンパス

〒244-0806 神奈川県横浜市戸塚区上品濃16-48

入試事務室 ☎045-821-0115

保健医療学部

看護学科 リハビリテーション学科 理学療法専攻  
作業療法専攻

薬学部

医療薬学科 (2021年4月開設)

